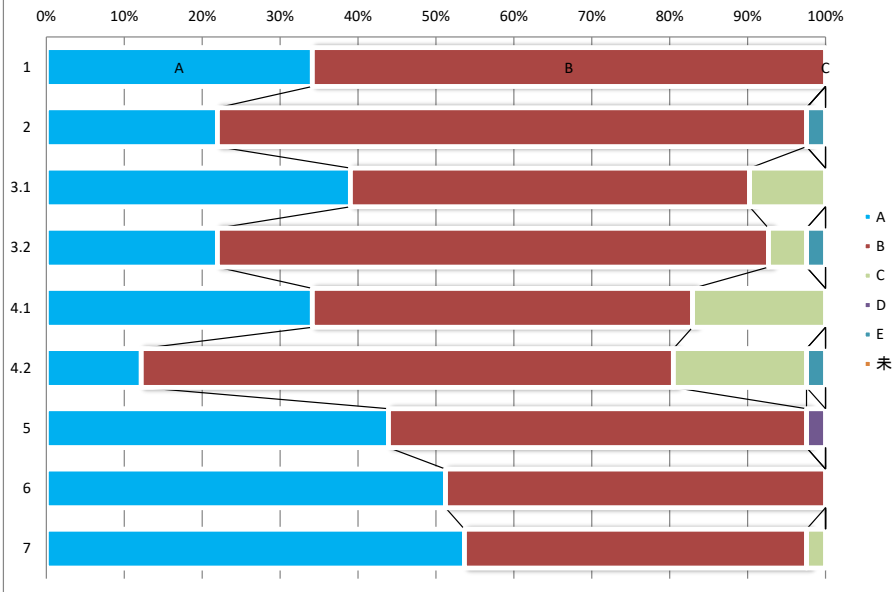


昨年度 学校経営

(A: と思う B: ある程度思う C: あまりそう思わない
D: そう思わない E: わからない 未: 回答無し)

	A	B	C	D	E	未
1 「進路実現と人材育成」という重点目標の実現に向けて、学校全体で取り組んでいると思いますか。	14	27	0	0	0	0
2 重点目標の実現に向けた取り組みは成果が上がっていると思いますか。	9	31	0	0	1	0
3.1 生徒の進路を考えた、効果的な教育課程(3年間にわたる授業の全体計画やコース設定、校時割)の編成に努めていると思いますか。	16	21	4	0	0	0
3.2 本荘高校の教育内容は生徒、保護者の期待に応えるものになっていると思いますか。	9	29	2	0	1	0
4.1 学校は学校行事等の校内の活動を地域に公開しようとしていると思いますか。	14	20	7	0	0	0
4.2 学校からの通信や連絡は確実に保護者に届いていると思いますか。	5	28	7	0	1	0
5 学校は生徒の安全や健康を考えて、必要な対策をとっていると思いますか。	18	22	0	1	0	0
6 学校は生徒・保護者の個人情報に関して適切な配慮をしていると思いますか。	21	20	0	0	0	0
7 学校や電話での保護者との対応の際、教職員の態度や対応の仕方は適切だと思いますか。	22	18	1	0	0	0
全体	34.7%	58.5%	5.7%	0.3%	0.8%	0.0%

昨年度 学校経営

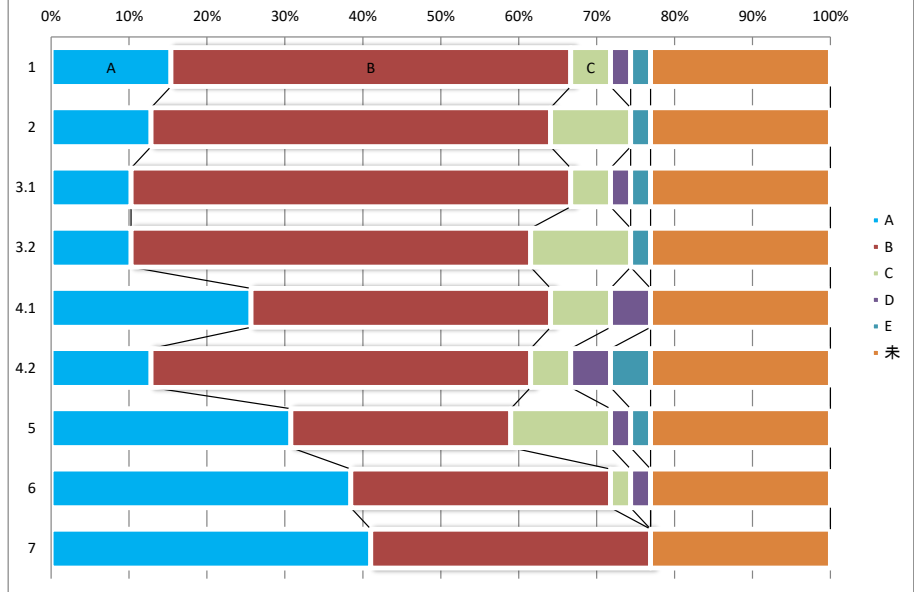


R06 学校経営

(A: と思う B: ある程度思う C: あまりそう思わない
D: そう思わない E: わからない 未: 回答無し)

	A	B	C	D	E	未
1 「進路実現と人材育成」という重点目標の実現に向けて、学校全体で取り組んでいると思いますか。	6	20	2	1	1	9
2 重点目標の実現に向けた取り組みは成果が上がっていると思いますか。	5	20	4	0	1	9
3.1 生徒の進路を考えた、効果的な教育課程(3年間にわたる授業の全体計画やコース設定、校時割)の編成に努めていると思いますか。	4	22	2	1	1	9
3.2 本荘高校の教育内容は生徒、保護者の期待に応えるものになっていると思いますか。	4	20	5	0	1	9
4.1 学校は学校行事等の校内の活動を地域に公開しようとしていると思いますか。	10	15	3	2	0	9
4.2 学校からの通信や連絡は確実に保護者に届いていると思いますか。	5	19	2	2	2	9
5 学校は生徒の安全や健康を考えて、必要な対策をとっていると思いますか。	12	11	5	1	1	9
6 学校は生徒・保護者の個人情報に関して適切な配慮をしていると思いますか。	15	13	1	1	0	9
7 学校や電話での保護者との対応の際、教職員の態度や対応の仕方は適切だと思いますか。	16	14	0	0	0	9
全体	21.9%	43.9%	6.8%	2.3%	2.0%	23.1%

R06 学校経営

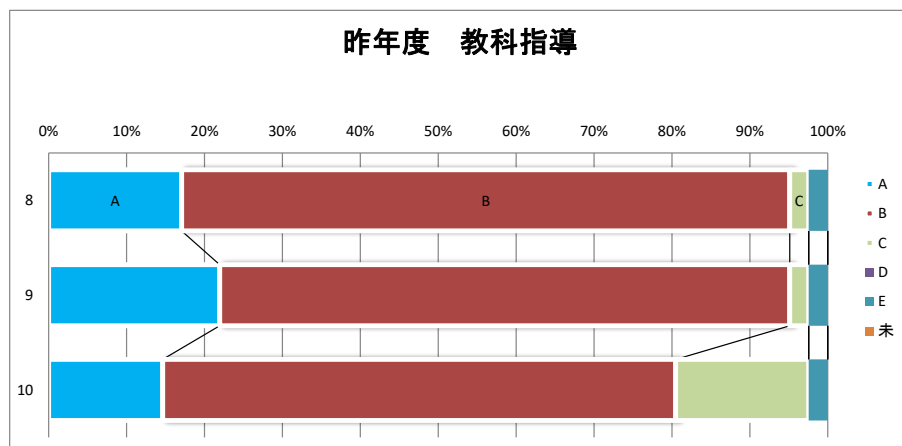


昨年度 教科指導

(A: と思う B: ある程度思う C: あまりそう思わない
D: そう思わない E: わからない 未: 回答無し)

質問事項	A	B	C	D	E	未
8 授業を通しての学力向上は達成されていると思いますか。	7	32	1	0	1	0
9 授業において生徒の興味や意欲を引き出す工夫がなされていると思いますか。	9	30	1	0	1	0
10 生徒は授業に関して満足していると思いますか。	6	27	7	0	1	0
全体	17.9%	72.4%	7.3%	0.0%	2.4%	0.0%

昨年度 教科指導

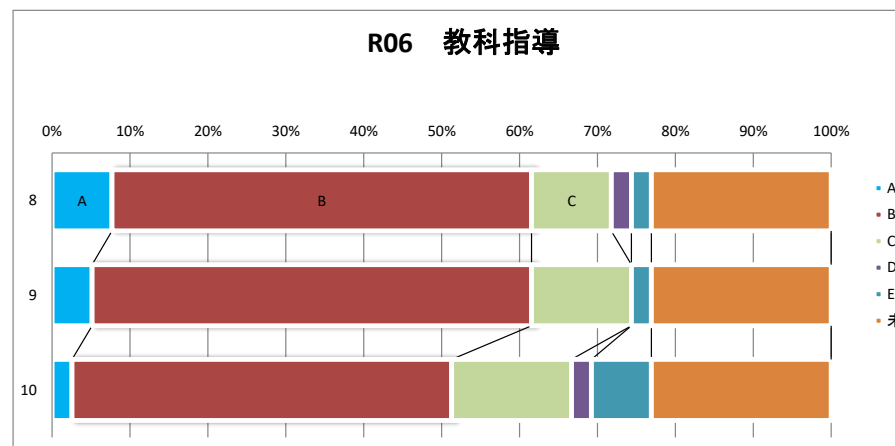


R06 教科指導

(A: と思う B: ある程度思う C: あまりそう思わない
D: そう思わない E: わからない 未: 回答無し)

質問事項	A	B	C	D	E	未
8 授業を通しての学力向上は達成されていると思いますか。	3	21	4	1	1	9
9 授業において生徒の興味や意欲を引き出す工夫がなされていると思いますか。	2	22	5	0	1	9
10 生徒は授業に関して満足していると思いますか。	1	19	6	1	3	9
全体	5.1%	53.0%	12.8%	1.7%	4.3%	23.1%

R06 教科指導



教職員アンケート

昨年度 生徒指導

(A: そう思う B: ある程度そう思う C: あまりそう思わない
D: そう思わない E: わからない 未: 回答無し)

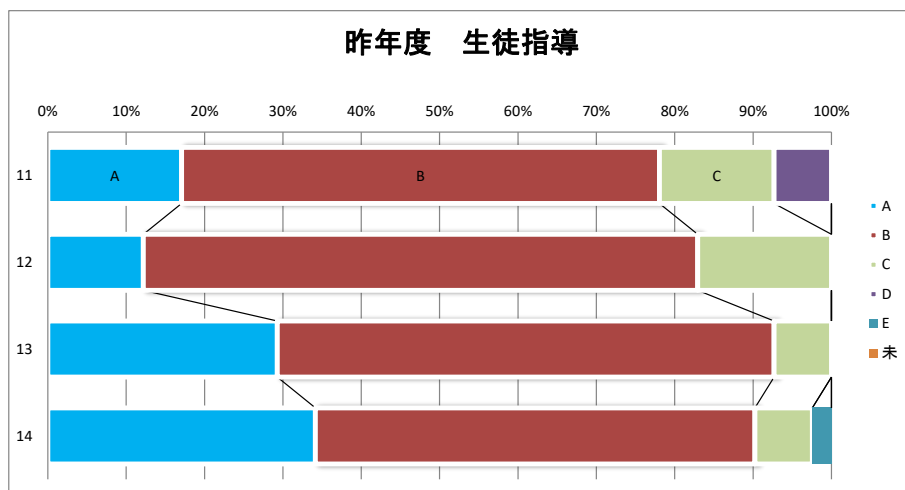
質問事項	A	B	C	D	E	未
11 生徒指導に全職員で、共通認識のもとに取り組んでいると思いますか。	7	25	6	3	0	0
12 整容指導や挨拶の励行など、生徒の社会性育成指導の成果はあがっていると思いますか。	5	29	7	0	0	0
13 生徒指導上の事故防止指導は適切、効果的に行われていると思いますか。	12	26	3	0	0	0
14 「いじめ」に対する適切な調査や指導、対策がとられていると思いますか。	14	23	3	0	1	0
全体	23.2%	62.8%	11.6%	1.8%	0.6%	0.0%

R06 生徒指導

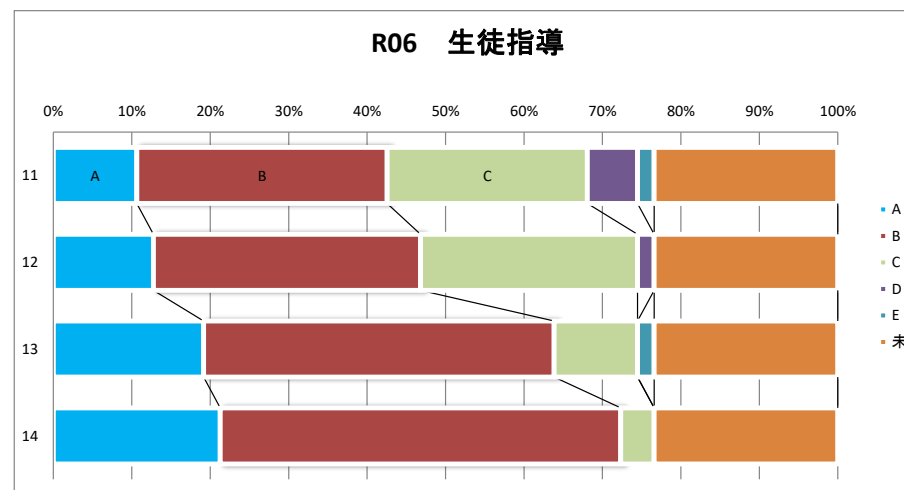
(A: そう思う B: ある程度そう思う C: あまりそう思わない
D: そう思わない E: わからない 未: 回答無し)

質問事項	A	B	C	D	E	未
11 生徒指導に全職員で、共通認識のもとに取り組んでいると思いますか。	5	15	12	3	1	11
12 整容指導や挨拶の励行など、生徒の社会性育成指導の成果はあがっていると思いますか。	6	16	13	1	0	11
13 生徒指導上の事故防止指導は適切、効果的に行われていると思いますか。	9	21	5	0	1	11
14 「いじめ」に対する適切な調査や指導、対策がとられていると思いますか。	10	24	2	0	0	11
全体	16.0%	40.4%	17.0%	2.1%	1.1%	23.4%

昨年度 生徒指導



R06 生徒指導

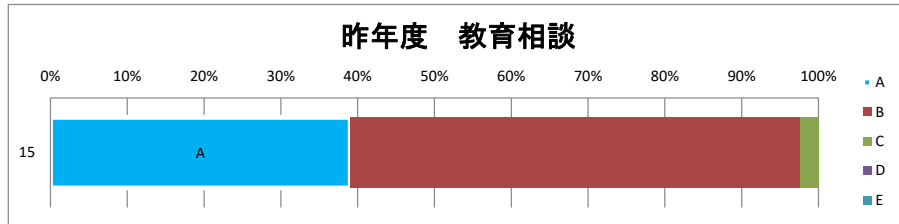


教職員アンケート

昨年度 教育相談

(A: と思う B: ある程度と思う C: あまりそう思わない
D: そう思わない E: わからない 未: 回答無し)

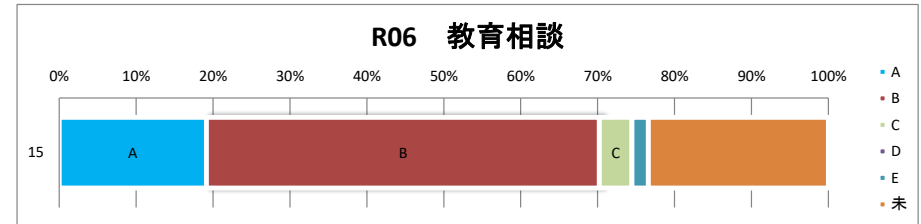
		A	B	C	D	E	未
15	先生方は生徒の悩みや相談に適切に対応していると思いますか。	16	24	1	0	0	0
	全体	39.0%	58.5%	2.4%	0.0%	0.0%	0.0%



R06 教育相談

(A: と思う B: ある程度と思う C: あまりそう思わない
D: そう思わない E: わからない 未: 回答無し)

		A	B	C	D	E	未
15	先生方は生徒の悩みや相談に適切に対応していると思いますか。	9	24	2	0	1	11
	全体	19.1%	51.1%	4.3%	0.0%	2.1%	23.4%



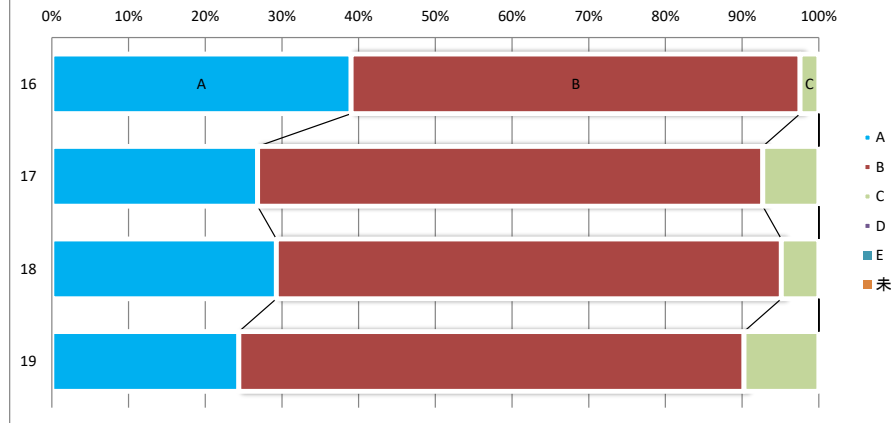
教職員アンケート

昨年度 進路指導

(A: と思う B: ある程度 と思う C: あまり と思う ない D: そう 思う ない E: わからない 未: 回答 無し)

質問事項	A	B	C	D	E	未
16 個々の生徒の進路希望や適性に応じた指導が行われていると思いますか。	16	24	1	0	0	0
17 進路指導の成果はあがっていると思いますか。	11	27	3	0	0	0
18 進路意識や職業観を育てるための指導が適切に行われていると思いますか。	12	27	2	0	0	0
19 学校は進路についての情報を生徒、保護者に適切に伝えていると思いますか。	10	27	4	0	0	0
全体	29.9%	64.0%	6.1%	0.0%	0.0%	0.0%

昨年度 進路指導

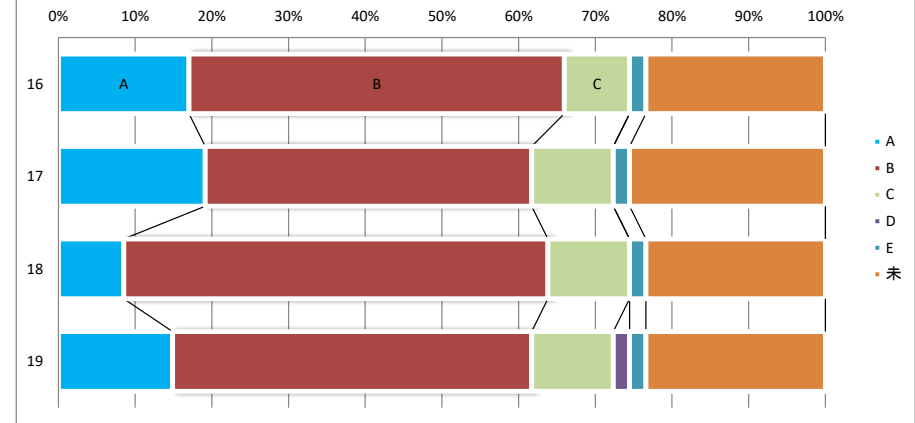


R06 進路指導

(A: と思う B: ある程度 と思う C: あまり と思う ない D: そう 思う ない E: わからない 未: 回答 無し)

質問事項	A	B	C	D	E	未
16 個々の生徒の進路希望や適性に応じた指導が行われていると思いますか。	8	23	4	0	1	11
17 進路指導の成果はあがっていると思いますか。	9	20	5	0	1	12
18 進路意識や職業観を育てるための指導が適切に行われていると思いますか。	4	26	5	0	1	11
19 学校は進路についての情報を生徒、保護者に適切に伝えていると思いますか。	7	22	5	1	1	11
全体	14.9%	48.4%	10.1%	0.5%	2.1%	23.9%

R06 進路指導

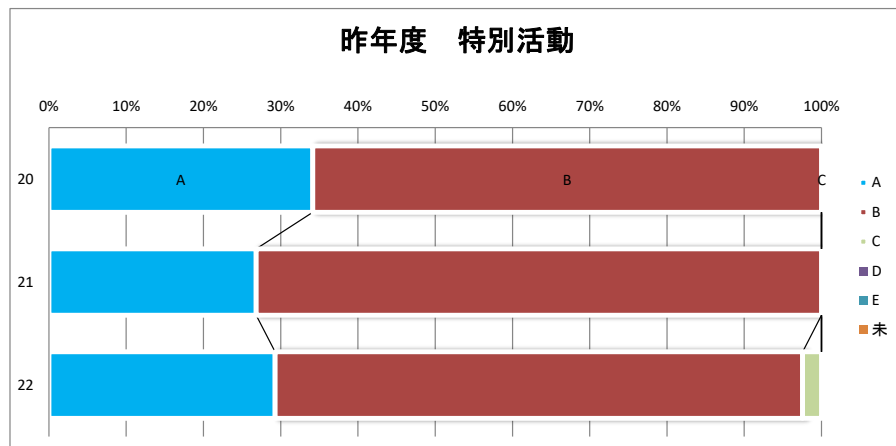


教職員アンケート

昨年度 特別活動

(A: そう思う B: ある程度そう思う C: あまりそう思わない
D: そう思わない E: わからない 未: 回答無し)

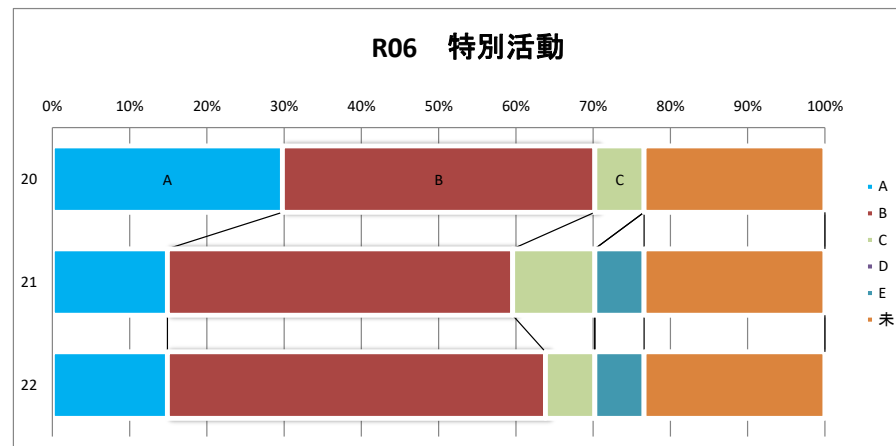
質問事項	A	B	C	D	E	未
20 運動会、玲瓏祭などの生徒の活動は充実したものになっていると思いますか。	14	27	0	0	0	0
21 部活動を通じた人間育成が図られていると思いますか。	11	30	0	0	0	0
22 部活動の指導は適切に行われていると思いますか。	12	28	1	0	0	0
全体	30.1%	69.1%	0.8%	0.0%	0.0%	0.0%



R06 特別活動

(A: そう思う B: ある程度そう思う C: あまりそう思わない
D: そう思わない E: わからない 未: 回答無し)

質問事項	A	B	C	D	E	未
20 運動会、玲瓏祭などの生徒の活動は充実したものになっていると思いますか。	14	19	3	0	0	11
21 部活動を通じた人間育成が図られていると思いますか。	7	21	5	0	3	11
22 部活動の指導は適切に行われていると思いますか。	7	23	3	0	3	11
全体	19.9%	44.7%	7.8%	0.0%	4.3%	23.4%

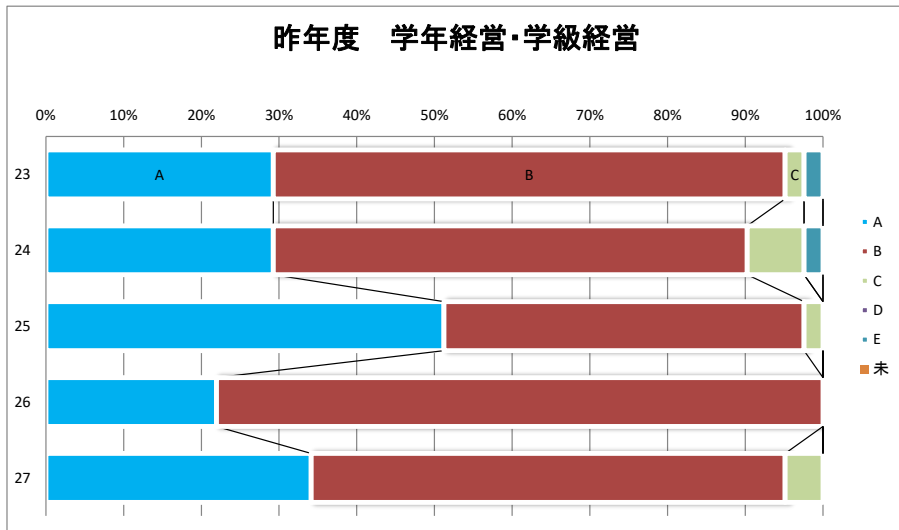


教職員アンケート

昨年度 学年経営・学級経営

(A: そう思う B: ある程度そう思う C: あまりそう思わない
D: そう思わない E: わからない 未: 回答無し)

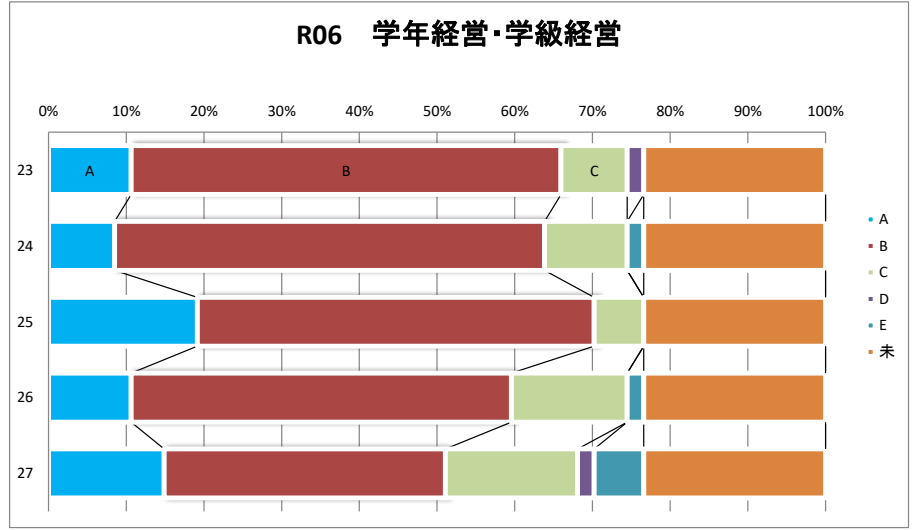
質問事項	A	B	C	D	E	未
23 学年やクラスの指導は生徒、保護者の期待に応えていると思いますか。	12	27	1	0	1	0
24 学年やクラスについての情報は生徒、保護者に適切に伝えられていると思いますか。	12	25	3	0	1	0
25 保護者面談は適切に行われていると思いますか。	21	19	1	0	0	0
26 生徒は学校が楽しいと感じ、生き生きと学校生活を送っていると思いますか。	9	32	0	0	0	0
27 教材費の負担について配慮がなされていると思いますか。	14	25	2	0	0	0
全体	33.2%	62.4%	3.4%	0.0%	1.0%	0.0%



R06 学年経営・学級経営

(A: そう思う B: ある程度そう思う C: あまりそう思わない
D: そう思わない E: わからない 未: 回答無し)

質問事項	A	B	C	D	E	未
23 学年やクラスの指導は生徒、保護者の期待に応えていると思いますか。	5	26	4	1	0	11
24 学年やクラスについての情報は生徒、保護者に適切に伝えられていると思いますか。	4	26	5	0	1	11
25 保護者面談は適切に行われていると思いますか。	9	24	3	0	0	11
26 生徒は学校が楽しいと感じ、生き生きと学校生活を送っていると思いますか。	5	23	7	0	1	11
27 教材費の負担について配慮がなされていると思いますか。	7	17	8	1	3	11
全体	12.8%	49.4%	11.5%	0.9%	2.1%	23.4%

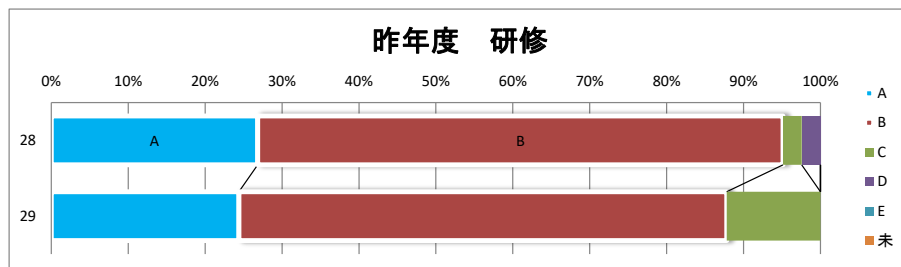


教職員アンケート

昨年度 研修

(A: そう思う B: ある程度そう思う C: あまりそう思わない
D: そう思わない E: わからない 未: 回答無し)

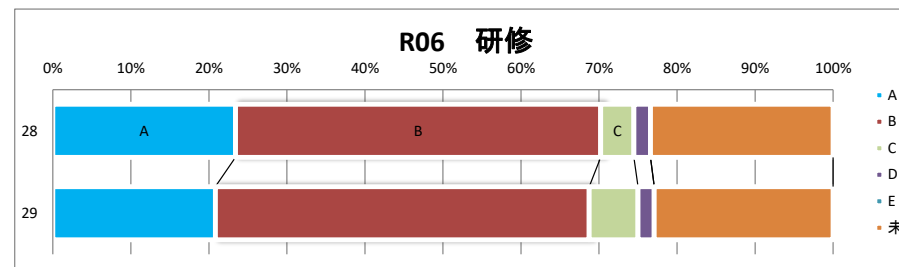
質問事項	A	B	C	D	E	未
28 教職員の研修は、適切に行われていると思いますか。	11	28	1	1	0	0
29 研修の成果が自らの向上と教育実践に活かされていると思いますか。	10	26	5	0	0	0
全体	25.6%	65.9%	7.3%	1.2%	0.0%	0.0%



R06 研修

(A: そう思う B: ある程度そう思う C: あまりそう思わない
D: そう思わない E: わからない 未: 回答無し)

質問事項	A	B	C	D	E	未
28 教職員の研修は、適切に行われていると思いますか。	11	22	2	1	0	11
29 研修の成果が自らの向上と教育実践に活かされていると思いますか。	10	23	3	1	0	11
全体	22.3%	46.8%	5.3%	2.1%	0.0%	23.4%



教職員アンケート

職員対象アンケート概要

R06		A+B	C+D	E+未
①	学校経営	65.8%	9.1%	25.1%
②	教科指導	58.1%	14.5%	27.4%
③	生徒指導	56.4%	19.1%	24.5%
④	教育相談	70.2%	4.3%	25.5%
⑤	進路指導	63.3%	10.6%	26.1%
⑥	特別活動	64.5%	7.8%	27.7%
⑦	学年経営・学級経営	62.1%	12.3%	25.5%
⑧	研修	69.1%	7.4%	23.4%
⑨	全体	63.1%	11.3%	25.6%

R05		A+B	C+D	E+未
①	学校経営	93.2%	6.0%	0.8%
②	教科指導	90.2%	7.3%	2.4%
③	生徒指導	86.0%	13.4%	0.6%
④	教育相談	97.6%	2.4%	0.0%
⑤	進路指導	93.9%	6.1%	0.0%
⑥	特別活動	99.2%	0.8%	0.0%
⑦	学年経営・学級経営	95.6%	3.4%	1.0%
⑧	研修	91.5%	8.5%	0.0%
⑨	全体	93.1%	6.2%	0.7%

R04		A+B	C+D	E+未
①	学校経営	90.7%	8.0%	1.3%
②	教科指導	96.1%	3.1%	0.8%
③	生徒指導	90.1%	9.9%	0.0%
④	教育相談	97.7%	0.0%	2.3%
⑤	進路指導	100.0%	0.0%	0.0%
⑥	特別活動	93.0%	6.2%	0.8%
⑦	学年経営・学級経営	97.2%	1.4%	1.4%
⑧	研修	90.7%	7.0%	2.3%
⑨	全体	93.8%	5.2%	1.0%

(A: そう思う B: ある程度そう思う C: あまりそう思わない
D: そう思わない E: わからない 未: 回答無し)

