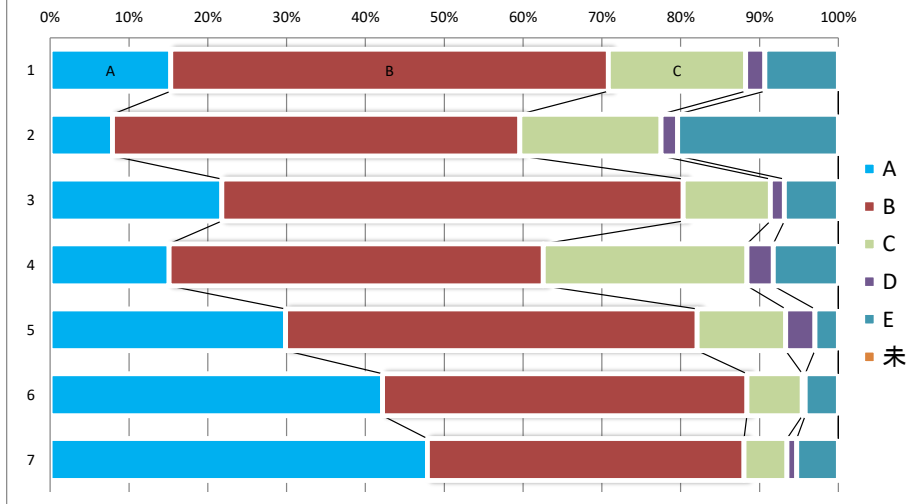


昨年度 学校経営

(A: そうである B: ある程度そうである C: あまりそうではない  
D: そうではない E: わからない 未: 回答無し)

質問事項	A	B	C	D	E	未
1 本校の「教育目標」「教育方針」「本年度の目標」を知っている。	87	316	99	14	53	0
2 重点目標の実現に向けた取り組みは成果が上がっている。	45	294	102	12	116	0
3 本荘高校の生徒の進路を考えた効果的な教育課程(3年間にわたる授業の全体計画やコース設定、校時割)の編成に努めている。	124	333	63	10	39	0
4 学校は校内の活動を外部に積極的に伝えようとしている。	86	270	147	19	47	0
5 学校は生徒の安全や健康を考えて、必要な対策をとっている。	170	297	64	21	17	0
6 学校は生徒や保護者の個人情報に関して適切な配慮をしている。	240	263	40	2	24	0
7 学校訪問時や電話の際の学校職員の対応は適切である。	272	228	31	7	30	0
全体	25.7%	50.3%	13.7%	2.1%	8.2%	0.0%
1年	8.0%	16.2%	4.8%	1.0%	4.1%	0.0%
2年	7.6%	17.6%	5.0%	0.8%	2.0%	0.0%
3年	10.1%	16.5%	3.9%	0.4%	2.1%	0.0%

昨年度 学校経営

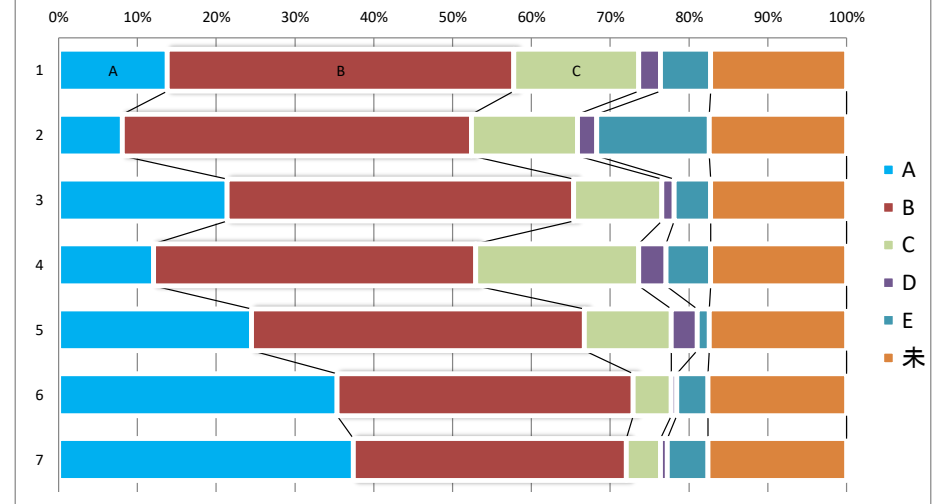


R6 学校経営

(A: そうである B: ある程度そうである C: あまりそうではない  
D: そうではない E: わからない 未: 回答無し)

質問事項	A	B	C	D	E	未
1 本校の「教育目標」「教育方針」「本年度の目標」を知っている。	80	255	92	16	37	100
2 重点目標の実現に向けた取り組みは成果が上がっている。	47	257	78	14	83	101
3 本荘高校の生徒の進路を考えた効果的な教育課程(3年間にわたる授業の全体計画やコース設定、校時割)の編成に努めている。	124	255	65	9	27	100
4 学校は校内の活動を外部に積極的に伝えようとしている。	70	237	120	20	33	100
5 学校は生徒の安全や健康を考えて、必要な対策をとっている。	142	245	64	19	9	101
6 学校は生徒や保護者の個人情報に関して適切な配慮をしている。	205	218	28	4	23	102
7 学校訪問時や電話の際の学校職員の対応は適切である。	217	201	25	5	30	102
全体	21.8%	41.1%	11.6%	2.1%	6.0%	17.4%
1年	6.3%	14.7%	4.0%	0.5%	2.9%	4.2%
2年	7.4%	12.3%	3.7%	0.5%	1.6%	8.1%
3年	8.2%	14.1%	3.9%	1.2%	1.4%	5.2%

R6 学校経営

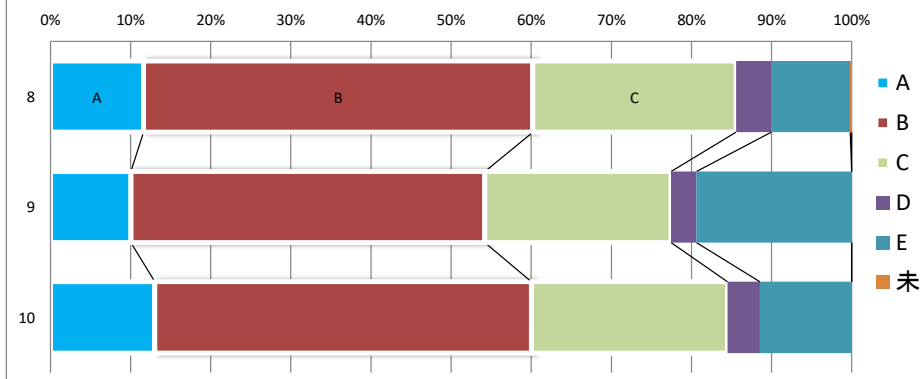


昨年度 教科指導

(A:そうである B:ある程度そうである C:あまりそうではない  
D:そうではない E:わからない 未:回答無し)

質問事項	A	B	C	D	E	未
8 授業を通しての学力向上は達成されている。	66	276	144	25	56	1
9 授業において生徒の興味や意欲を引き出す工夫がなされている。	57	251	132	18	110	0
10 生徒は授業に関して満足している。	74	267	139	23	65	0
全体	11.6%	46.6%	24.4%	3.9%	13.6%	0.1%
1年	3.3%	14.4%	9.3%	2.2%	4.8%	0.1%
2年	2.6%	16.2%	8.9%	1.1%	4.0%	0.0%
3年	5.6%	16.0%	6.1%	0.6%	4.7%	0.0%

昨年度 教科指導

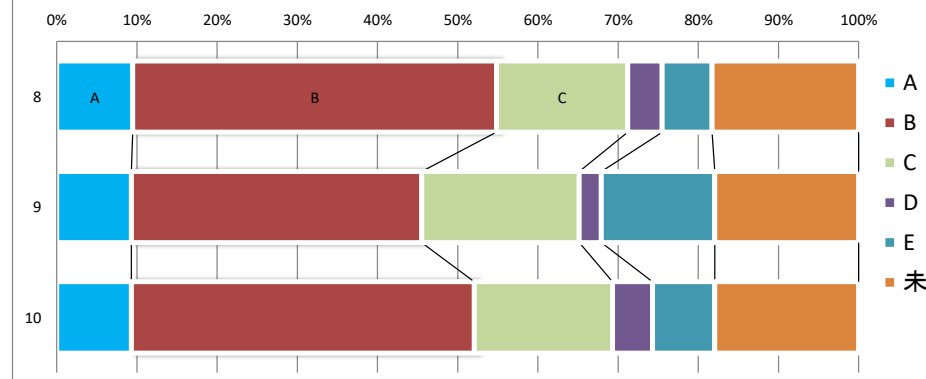


R6 教科指導

(A:そうである B:ある程度そうである C:あまりそうではない  
D:そうではない E:わからない 未:回答無し)

質問事項	A	B	C	D	E	未
8 授業を通しての学力向上は達成されている。	55	263	95	25	36	106
9 授業において生徒の興味や意欲を引き出す工夫がなされている。	54	210	114	16	82	104
10 生徒は授業に関して満足している。	54	248	100	29	45	104
全体	9.4%	41.4%	17.8%	4.0%	9.4%	18.0%
1年	3.2%	13.9%	6.4%	1.1%	3.7%	4.3%
2年	2.8%	12.1%	6.0%	1.4%	2.7%	8.4%
3年	3.4%	15.5%	5.3%	1.6%	2.9%	5.3%

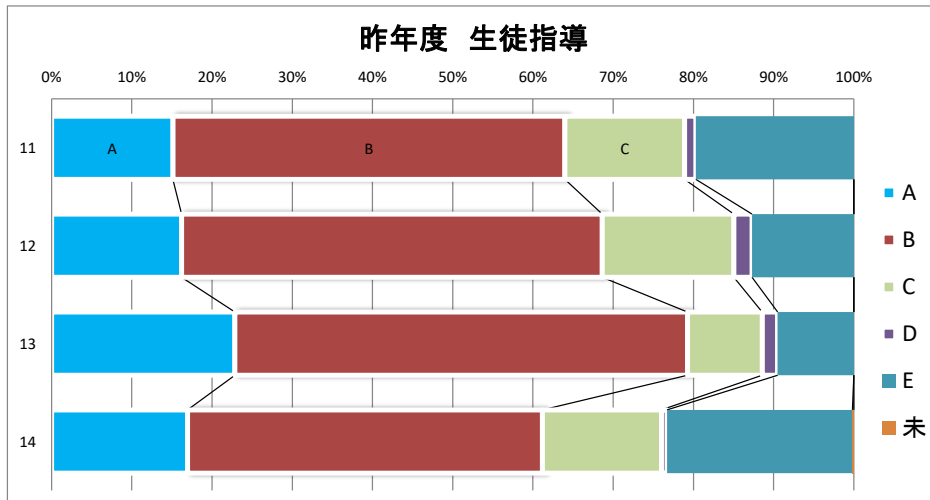
R6 教科指導



昨年度 生徒指導

(A:そうである B:ある程度そうである C:あまりそうではない  
D:そうではない E:わからない 未:回答無し)

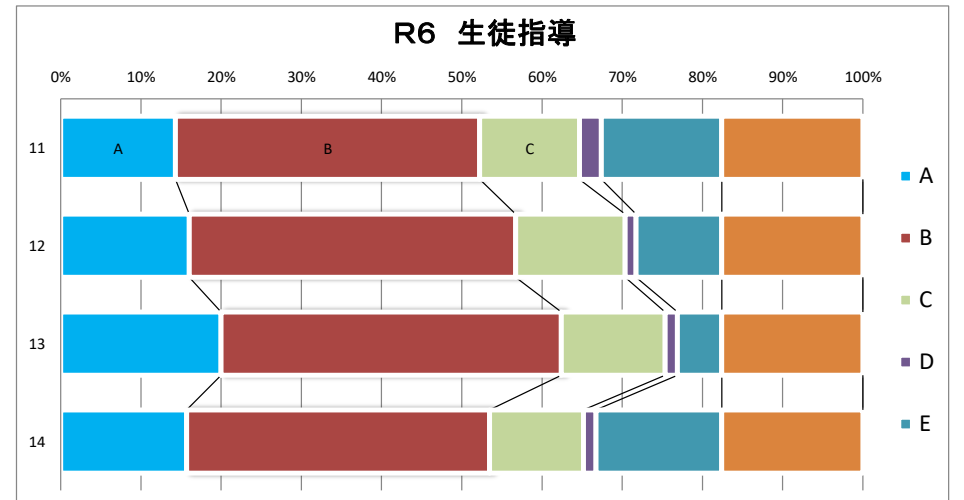
質問事項	A	B	C	D	E	未
11 生徒指導に全職員で、共通認識のもとに取り組んでいる。	86	278	85	8	112	0
12 整容指導や挨拶の励行など、生徒の社会性育成指導の成果はあがっている。	92	298	93	13	72	0
13 生徒指導上の事故防止指導は適切、効果的に行われている。	130	321	53	11	54	0
14 「いじめ」に対する適切な調査や指導、対策がとられている。	96	251	84	4	131	1
全体	17.8%	50.5%	13.9%	1.6%	16.2%	0.0%
1年	5.9%	15.5%	4.9%	0.5%	7.3%	0.0%
2年	4.9%	18.3%	4.8%	0.6%	4.3%	0.0%
3年	7.0%	16.8%	4.1%	0.4%	4.7%	0.0%



R6 生徒指導

(A:そうである B:ある程度そうである C:あまりそうではない  
D:そうではない E:わからない 未:回答無し)

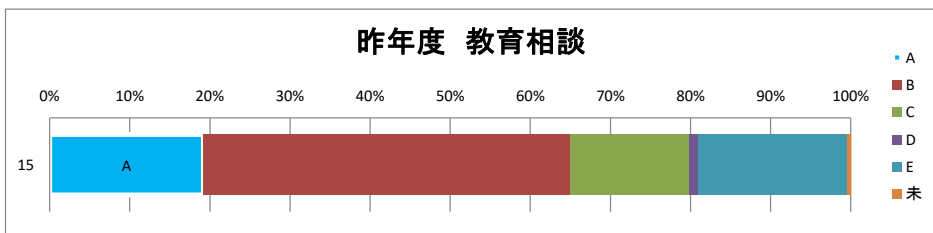
質問事項	A	B	C	D	E	未
11 生徒指導に全職員で、共通認識のもとに取り組んでいる。	83	220	72	16	87	102
12 整容指導や挨拶の励行など、生徒の社会性育成指導の成果はあがっている。	93	236	79	8	62	102
13 生徒指導上の事故防止指導は適切、効果的に行われている。	116	246	75	9	32	102
14 「いじめ」に対する適切な調査や指導、対策がとられている。	91	219	68	9	91	102
全体	16.5%	39.7%	12.7%	1.8%	11.7%	17.6%
1年	5.0%	13.7%	4.4%	0.6%	4.7%	4.3%
2年	4.7%	11.5%	4.5%	0.5%	4.1%	8.1%
3年	6.8%	14.6%	3.8%	0.7%	2.9%	5.2%



**昨年度 教育相談**

(A: そうである B: ある程度そうである C: あまりそうではない  
D: そうではない E: わからない 未: 回答無し)

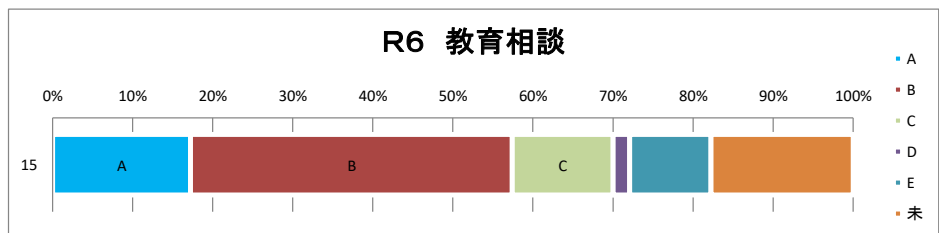
質問事項		A	B	C	D	E	未
15	先生方は生徒の悩みや相談に適切に対応している。	109	260	84	7	105	3
	全体	19.2%	45.8%	14.8%	1.2%	18.5%	0.5%
	1年	5.5%	13.9%	5.6%	0.2%	9.0%	0.0%
	2年	4.0%	17.6%	4.9%	0.9%	4.9%	0.5%
	3年	9.7%	14.3%	4.2%	0.2%	4.6%	0.0%



**R6 教育相談**

(A: そうである B: ある程度そうである C: あまりそうではない  
D: そうではない E: わからない 未: 回答無し)

質問事項		A	B	C	D	E	未
15	先生方は生徒の悩みや相談に適切に対応している。	100	233	73	12	59	103
	全体	17.2%	40.2%	12.6%	2.1%	10.2%	17.8%
	1年	5.2%	14.7%	4.1%	0.3%	4.0%	4.3%
	2年	4.0%	12.2%	4.5%	0.7%	3.8%	8.3%
	3年	8.1%	13.3%	4.0%	1.0%	2.4%	5.2%

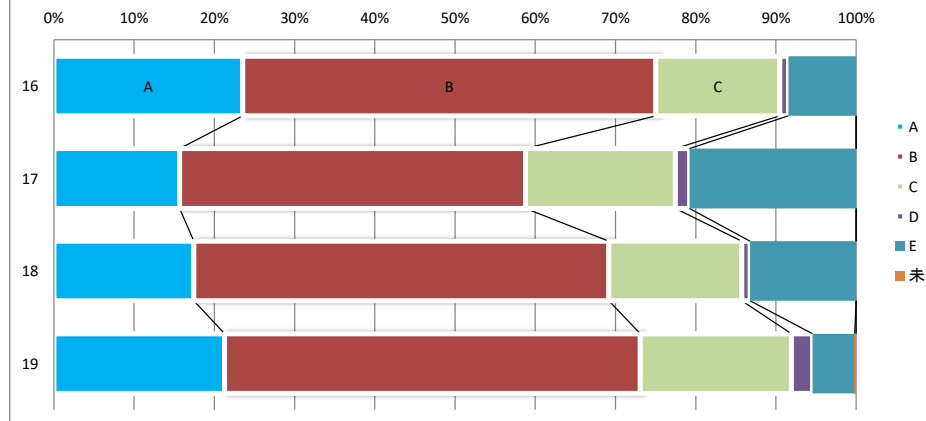


**昨年度 進路指導**

(A:そうである B:ある程度そうである C:あまりそうではない  
D:そうではない E:わからない 未:回答無し)

質問事項	A	B	C	D	E	未
16 個々の生徒の進路希望や適性に応じた指導が行われている。	134	293	88	6	48	0
17 進路指導の成果はあがっている。	89	245	106	10	118	0
18 進路意識や職業観を育てるための指導が適切に行われている。	99	294	94	6	75	0
19 学校は進路についての情報を、生徒や保護者に適切に伝えている。	121	295	107	15	30	1
全体	19.5%	49.6%	17.4%	1.6%	11.9%	0.0%
1年	4.7%	15.8%	7.6%	0.8%	5.2%	0.0%
2年	4.8%	18.0%	6.4%	0.4%	3.3%	0.0%
3年	10.0%	15.8%	3.3%	0.4%	3.4%	0.0%

**昨年度 進路指導**

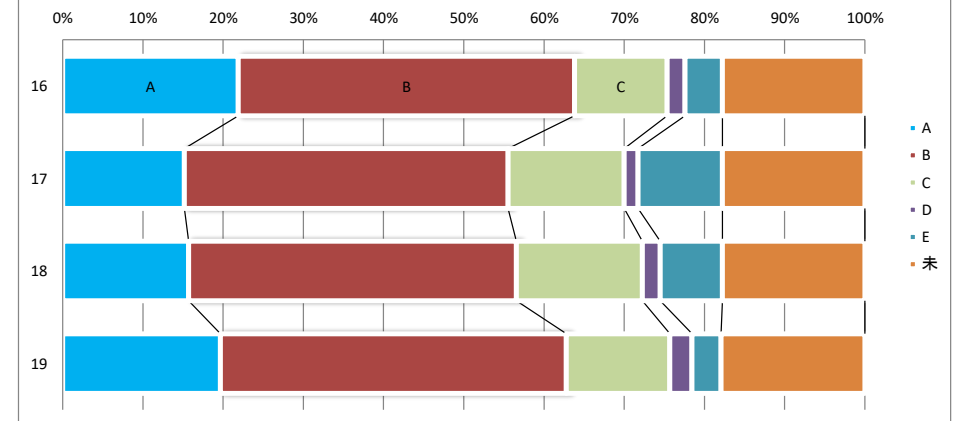


**R6 進路指導**

(A:そうである B:ある程度そうである C:あまりそうではない  
D:そうではない E:わからない 未:回答無し)

質問事項	A	B	C	D	E	未
16 個々の生徒の進路希望や適性に応じた指導が行われている。	127	243	67	13	27	103
17 進路指導の成果はあがっている。	88	234	84	10	61	103
18 進路意識や職業観を育てるための指導が適切に行われている。	91	237	91	13	45	103
19 学校は進路についての情報を、生徒や保護者に適切に伝えている。	114	250	75	16	21	104
全体	18.1%	41.6%	13.7%	2.2%	6.6%	17.8%
1年	5.4%	14.5%	4.9%	0.6%	2.8%	4.3%
2年	4.7%	12.8%	4.8%	0.8%	2.1%	8.3%
3年	8.0%	14.2%	3.9%	0.8%	1.8%	5.2%

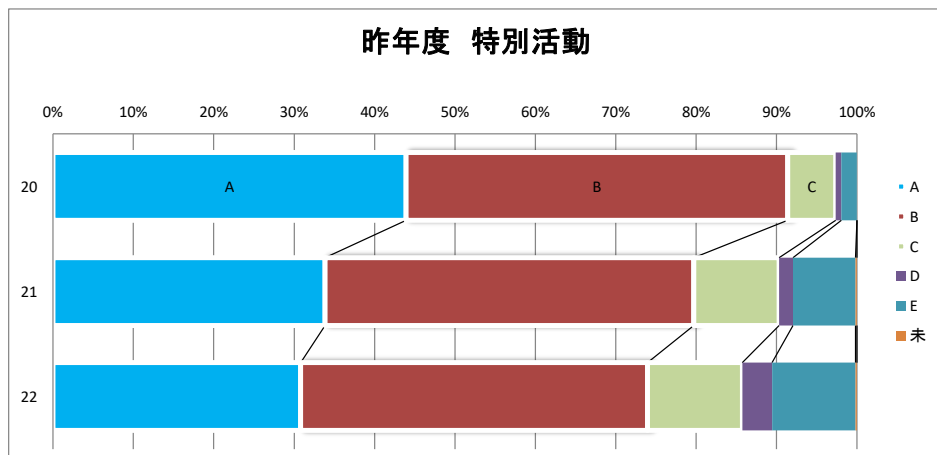
**R6 進路指導**



**昨年度 特別活動**

(A: そうである B: ある程度そうである C: あまりそうではない  
D: そうではない E: わからない 未: 回答無し)

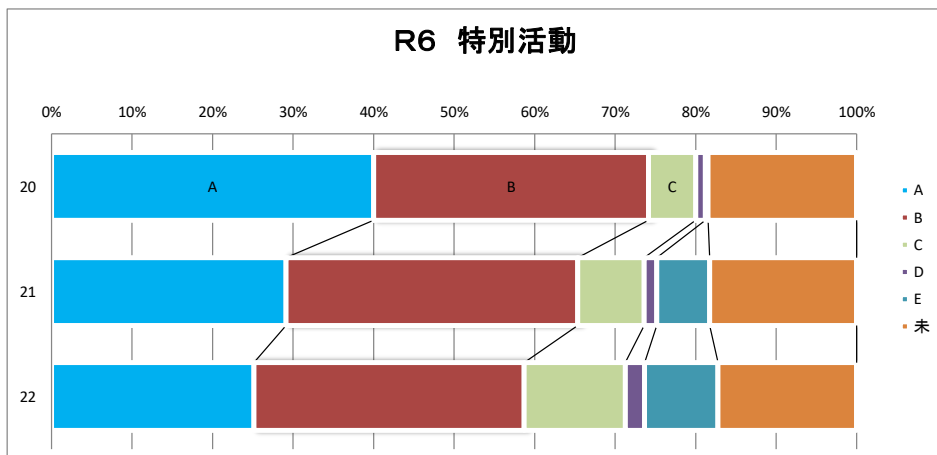
質問事項	A	B	C	D	E	未
20 運動会、玲瓏祭などの生徒の活動は充実したものになっている。	250	270	34	4	11	0
21 部活動を通じた人間育成が図られている。	192	260	60	10	44	1
22 部活動の指導は適切に行われている。	175	245	67	21	59	1
全体	36.2%	45.5%	9.4%	2.1%	6.7%	0.1%
1年	12.5%	15.3%	2.6%	1.1%	2.6%	0.1%
2年	10.2%	16.0%	3.8%	0.7%	2.3%	0.0%
3年	13.5%	14.3%	3.1%	0.3%	1.8%	0.0%



**R6 特別活動**

(A: そうである B: ある程度そうである C: あまりそうではない  
D: そうではない E: わからない 未: 回答無し)

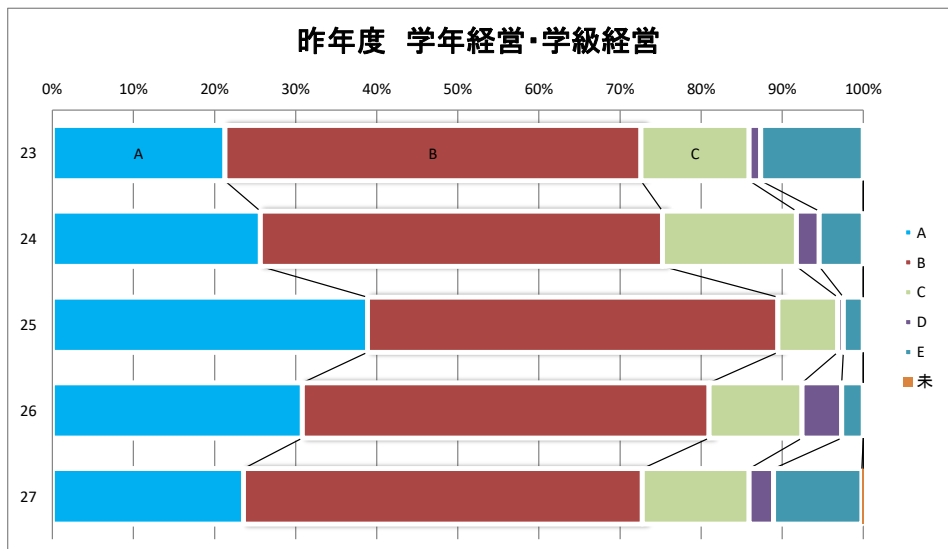
質問事項	A	B	C	D	E	未
20 運動会、玲瓏祭などの生徒の活動は充実したものになっている。	232	198	34	7	2	107
21 部活動を通じた人間育成が図られている。	169	210	48	9	38	106
22 部活動の指導は適切に行われている。	146	195	73	14	53	100
全体	31.4%	34.6%	8.9%	1.7%	5.3%	18.0%
1年	10.4%	12.3%	3.0%	0.3%	2.5%	4.1%
2年	9.8%	10.5%	2.9%	0.6%	1.1%	8.5%
3年	11.2%	11.8%	3.0%	0.8%	1.7%	5.3%



**昨年度 学年経営・学級経営**

(A: そうである B: ある程度そうである C: あまりそうではない  
D: そうではない E: わからない 未: 回答無し)

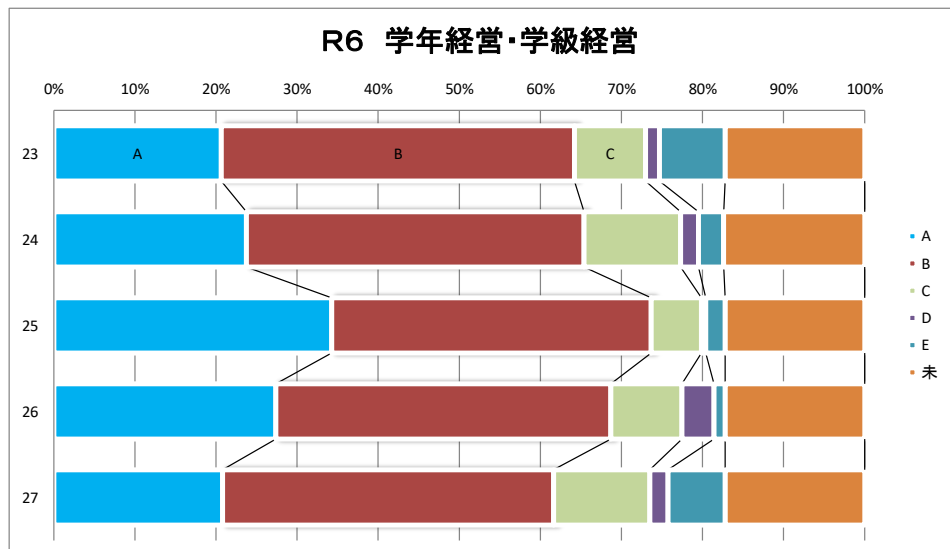
質問事項	A	B	C	D	E	未
23 学年やクラスの指導は生徒や保護者の期待に込えている。	121	292	76	8	72	0
24 学年やクラスについての情報は生徒や保護者に適切に伝えられている。	146	282	94	16	31	0
25 保護者面談は適切に行われている。	221	288	42	4	14	0
26 生徒は学校が楽しいと感じ、生き生きと学校生活を送っている。	175	285	65	28	15	0
27 教材費の負担について配慮がなされている。	134	280	75	17	62	1
全体	28.0%	50.2%	12.4%	2.6%	6.8%	0.0%
1年	8.5%	16.0%	5.0%	1.3%	3.4%	0.0%
2年	8.3%	18.8%	3.8%	0.6%	1.4%	0.0%
3年	11.3%	15.4%	3.6%	0.6%	2.0%	0.0%



**R6 学年経営・学級経営**

(A: そうである B: ある程度そうである C: あまりそうではない  
D: そうではない E: わからない 未: 回答無し)

質問事項	A	B	C	D	E	未
23 学年やクラスの指導は生徒や保護者の期待に込えている。	120	253	51	10	47	100
24 学年やクラスについての情報は生徒や保護者に適切に伝えられている。	138	242	69	13	18	101
25 保護者面談は適切に行われている。	199	229	36	3	14	100
26 生徒は学校が楽しいと感じ、生き生きと学校生活を送っている。	159	240	51	23	8	100
27 教材費の負担について配慮がなされている。	121	237	69	13	41	100
全体	25.4%	41.3%	9.5%	2.1%	4.4%	17.2%
1年	7.7%	15.4%	3.6%	0.5%	2.0%	3.5%
2年	7.9%	12.3%	2.9%	0.7%	1.2%	8.4%
3年	9.8%	13.6%	3.0%	1.0%	1.2%	5.3%



# 保護者アンケート

## 保護者対象アンケート概要

R6		A+B	C+D	E+未
①	学校経営	62.9%	13.8%	23.3%
②	教科指導	50.8%	21.8%	27.4%
③	生徒指導	56.2%	14.5%	29.3%
④	教育相談	57.4%	14.7%	27.9%
⑤	進路指導	59.7%	15.9%	24.4%
⑥	特別活動	66.1%	10.6%	23.3%
⑦	学年経営・学級経営	66.7%	11.6%	21.7%
⑧	全体	60.9%	14.4%	24.7%

R5		A+B	C+D	E+未
①	学校経営	76.0%	15.8%	8.2%
②	教科指導	58.2%	28.2%	13.6%
③	生徒指導	68.3%	15.4%	16.3%
④	教育相談	65.0%	16.0%	19.0%
⑤	進路指導	69.0%	19.0%	12.0%
⑥	特別活動	81.7%	11.5%	6.8%
⑦	学年経営・学級経営	78.2%	14.9%	6.9%
⑧	全体	72.5%	17.0%	10.5%

R4		A+B	C+D	E+未
①	学校経営	80.4%	13.5%	6.1%
②	教科指導	68.1%	21.3%	10.6%
③	生徒指導	76.5%	11.9%	11.6%
④	教育相談	73.8%	14.5%	11.7%
⑤	進路指導	76.4%	16.3%	7.2%
⑥	特別活動	78.2%	14.8%	7.0%
⑦	学年経営・学級経営	83.8%	11.9%	4.3%
⑧	全体	78.0%	14.4%	7.6%

(A:そうである B:ある程度そうである C:あまりそうではない  
D:そうではない E:わからない 未:回答無し)

