

昨年度 学校経営

(A: そうである B: ある程度そうである C: あまりそうではない D: そうではない E: わからない 未: 回答無し)

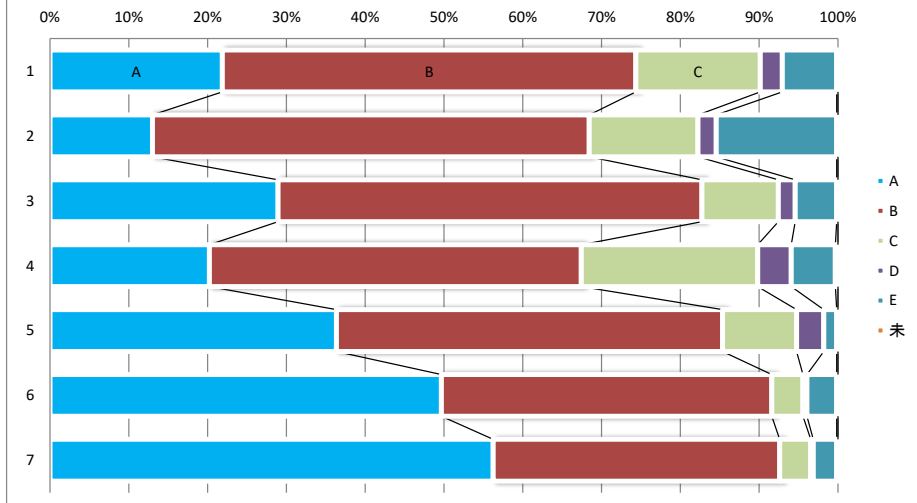
質問事項	A	B	C	D	E	未
1 本校の「教育目標」「教育方針」「本年度の目標」を知っている。	133	319	96	17	42	1
2 重点目標の実現に向けた取り組みは成果が上がっている。	79	337	84	14	93	1
3 本荘高校の生徒の進路を考えた効果的な教育課程(3年間にわたる授業の全体計画やコース設定、校時割)の編成に努めている。	176	327	59	13	32	1
4 学校は校内の活動を外部に積極的に伝えようとしている。	123	287	136	26	34	2
5 学校は生徒の安全や健康を考えて、必要な対策をとっている。	221	298	57	21	10	1
6 学校は生徒や保護者の個人情報に関して適切な配慮をしている。	302	255	24	3	23	1
7 学校訪問時や電話の際の学校職員の対応は適切である。	342	221	24	2	18	1
全体	32.3%	48.0%	11.3%	2.3%	5.9%	0.2%
1年	8.9%	15.6%	4.2%	0.8%	2.4%	0.2%
2年	9.6%	16.5%	3.5%	0.6%	1.8%	0.0%
3年	13.9%	15.9%	3.6%	0.9%	1.7%	0.0%

R5 学校経営

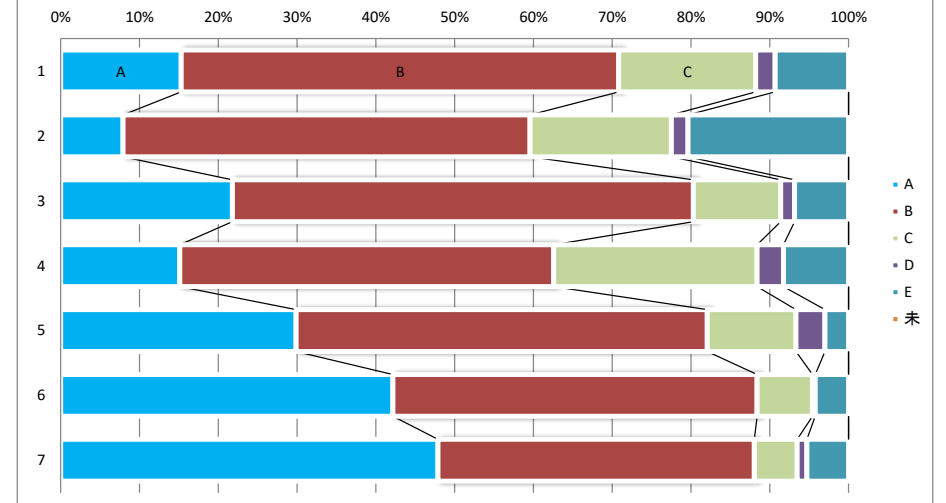
(A: そうである B: ある程度そうである C: あまりそうではない D: そうではない E: わからない 未: 回答無し)

質問事項	A	B	C	D	E	未
1 本校の「教育目標」「教育方針」「本年度の目標」を知っている。	87	316	99	14	53	0
2 重点目標の実現に向けた取り組みは成果が上がっている。	45	294	102	12	116	0
3 本荘高校の生徒の進路を考えた効果的な教育課程(3年間にわたる授業の全体計画やコース設定、校時割)の編成に努めている。	124	333	63	10	39	0
4 学校は校内の活動を外部に積極的に伝えようとしている。	86	270	147	19	47	0
5 学校は生徒の安全や健康を考えて、必要な対策をとっている。	170	297	64	21	17	0
6 学校は生徒や保護者の個人情報に関して適切な配慮をしている。	240	263	40	2	24	0
7 学校訪問時や電話の際の学校職員の対応は適切である。	272	228	31	7	30	0
全体	25.7%	50.3%	13.7%	2.1%	8.2%	0.0%
1年	8.0%	16.2%	4.8%	1.0%	4.1%	0.0%
2年	7.6%	17.6%	5.0%	0.8%	2.0%	0.0%
3年	10.1%	16.5%	3.9%	0.4%	2.1%	0.0%

昨年度 学校経営



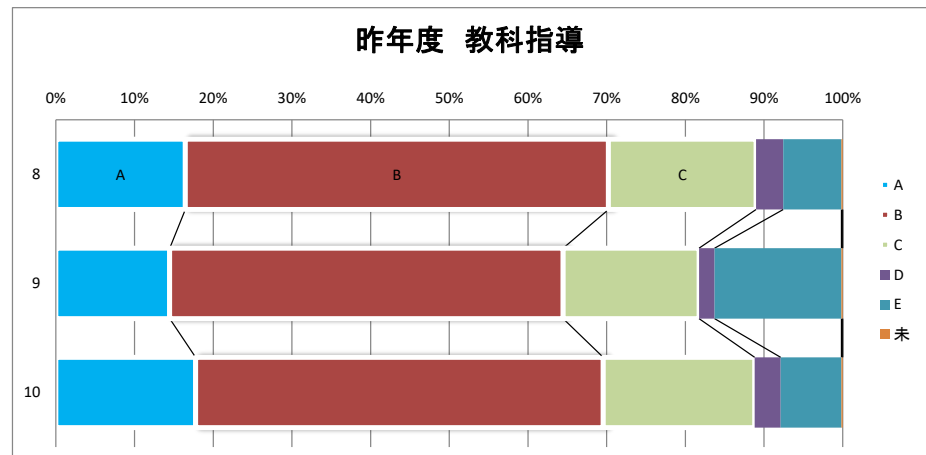
R5 学校経営



**昨年度 教科指導**

(A: そうである B: ある程度そうである C: あまりそうではない  
D: そうではない E: わからない 未: 回答無し)

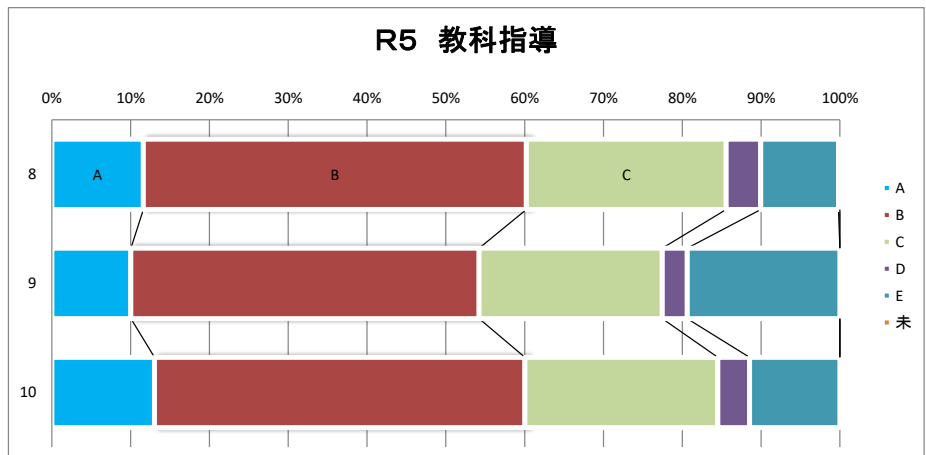
質問事項	A	B	C	D	E	未
8 授業を通しての学力向上は達成されている。	100	327	114	21	45	1
9 授業において生徒の興味や意欲を引き出す工夫がなされている。	88	304	105	12	98	1
10 生徒は授業に関して満足している。	108	315	117	20	47	1
全体	16.2%	51.9%	18.4%	2.9%	10.4%	0.2%
1年	2.9%	17.2%	7.0%	1.2%	3.7%	0.2%
2年	4.7%	16.7%	6.0%	1.0%	3.5%	0.0%
3年	8.7%	18.0%	5.4%	0.7%	3.3%	0.0%



**R5 教科指導**

(A: そうである B: ある程度そうである C: あまりそうではない  
D: そうではない E: わからない 未: 回答無し)

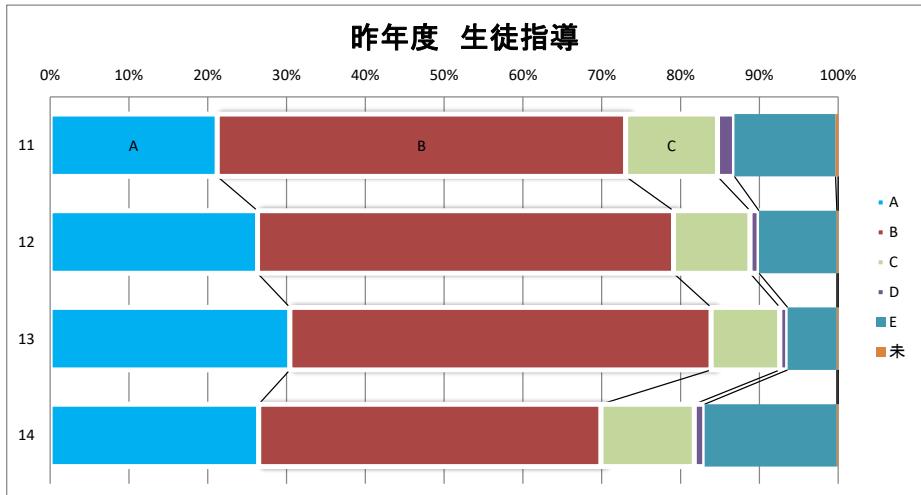
質問事項	A	B	C	D	E	未
8 授業を通しての学力向上は達成されている。	66	276	144	25	56	1
9 授業において生徒の興味や意欲を引き出す工夫がなされている。	57	251	132	18	110	0
10 生徒は授業に関して満足している。	74	267	139	23	65	0
全体	11.6%	46.6%	24.4%	3.9%	13.6%	0.1%
1年	3.3%	14.4%	9.3%	2.2%	4.8%	0.1%
2年	2.6%	16.2%	8.9%	1.1%	4.0%	0.0%
3年	5.6%	16.0%	6.1%	0.6%	4.7%	0.0%



**昨年度 生徒指導**

(A: そうである B: ある程度そうである C: あまりそうではない  
D: そうではない E: わからない 未: 回答無し)

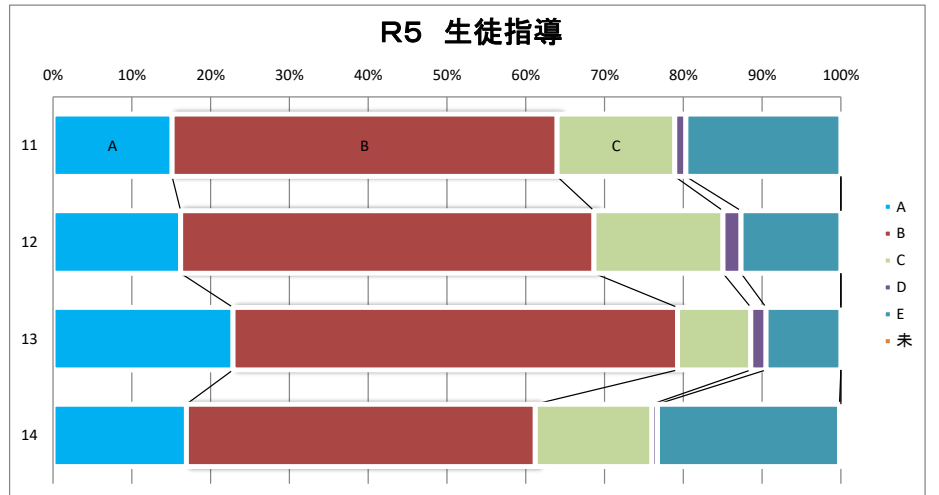
質問事項	A	B	C	D	E	未
11 生徒指導に全職員で、共通認識のもとに取り組んでいる。	129	315	71	13	78	2
12 整容指導や挨拶の励行など、生徒の社会性育成指導の成果はあがっている。	160	321	59	7	60	1
13 生徒指導上の事故防止指導は適切、効果的に行われている。	185	325	53	6	38	1
14 「いじめ」に対する適切な調査や指導、対策がとられている。	161	264	72	8	102	1
全体	26.1%	50.4%	10.5%	1.4%	11.4%	0.2%
1年	6.4%	16.6%	3.7%	0.4%	4.9%	0.2%
2年	7.1%	17.0%	3.8%	0.5%	3.5%	0.0%
3年	12.7%	16.8%	3.0%	0.5%	3.0%	0.0%



**R5 生徒指導**

(A: そうである B: ある程度そうである C: あまりそうではない  
D: そうではない E: わからない 未: 回答無し)

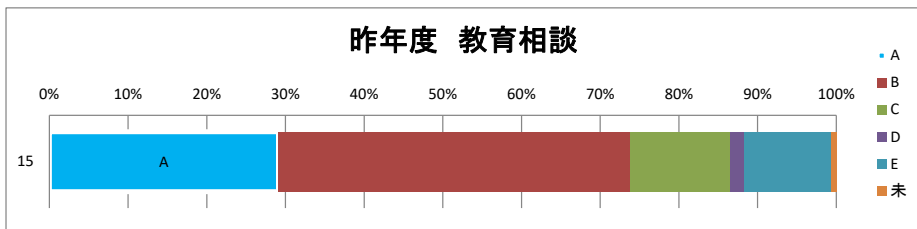
質問事項	A	B	C	D	E	未
11 生徒指導に全職員で、共通認識のもとに取り組んでいる。	86	278	85	8	112	0
12 整容指導や挨拶の励行など、生徒の社会性育成指導の成果はあがっている。	92	298	93	13	72	0
13 生徒指導上の事故防止指導は適切、効果的に行われている。	130	321	53	11	54	0
14 「いじめ」に対する適切な調査や指導、対策がとられている。	96	251	84	4	131	1
全体	17.8%	50.5%	13.9%	1.6%	16.2%	0.0%
1年	5.9%	15.5%	4.9%	0.5%	7.3%	0.0%
2年	4.9%	18.3%	4.8%	0.6%	4.3%	0.0%
3年	7.0%	16.8%	4.1%	0.4%	4.7%	0.0%



**昨年度 教育相談**

(A: そうである B: ある程度そうである C: あまりそうではない  
D: そうではない E: わからない 未: 回答無し)

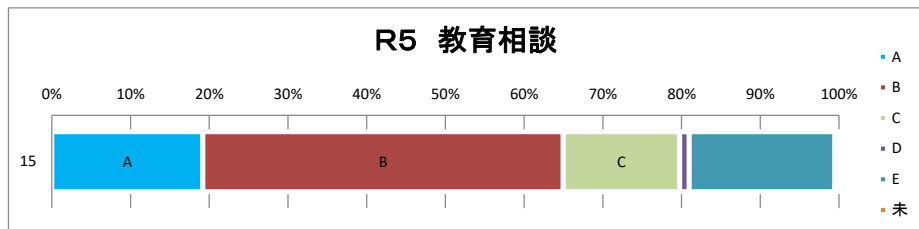
質問事項		A	B	C	D	E	未
15	先生方は生徒の悩みや相談に適切に対応している。	177	272	77	11	67	4
	全体	29.1%	44.7%	12.7%	1.8%	11.0%	0.7%
	1年	6.3%	15.6%	4.4%	0.7%	4.9%	0.2%
	2年	8.2%	14.1%	4.9%	0.8%	3.5%	0.3%
	3年	14.6%	15.0%	3.3%	0.3%	2.6%	0.2%



**R5 教育相談**

(A: そうである B: ある程度そうである C: あまりそうではない  
D: そうではない E: わからない 未: 回答無し)

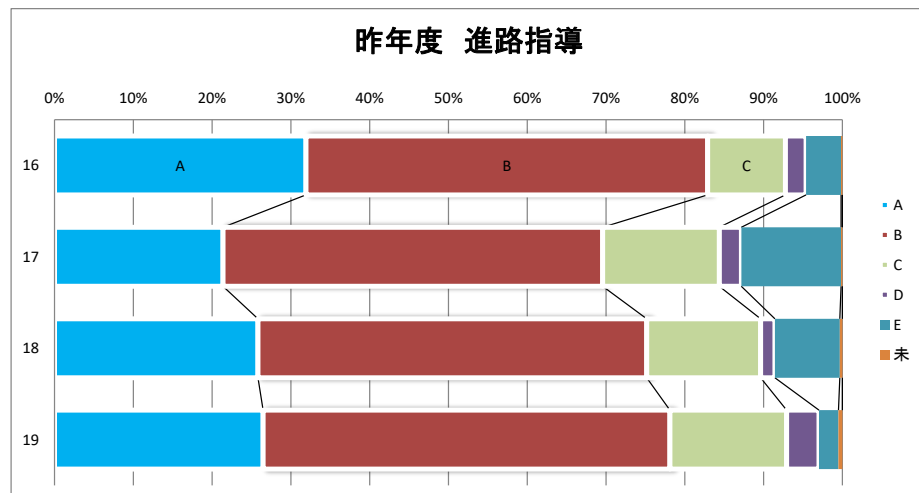
質問事項		A	B	C	D	E	未
15	先生方は生徒の悩みや相談に適切に対応している。	109	260	84	7	105	3
	全体	19.2%	45.8%	14.8%	1.2%	18.5%	0.5%
	1年	5.5%	13.9%	5.6%	0.2%	9.0%	0.0%
	2年	4.0%	17.6%	4.9%	0.9%	4.9%	0.5%
	3年	9.7%	14.3%	4.2%	0.2%	4.6%	0.0%



**昨年度 進路指導**

(A: そうである B: ある程度そうである C: あまりそうではない  
D: そうではない E: わからない 未: 回答無し)

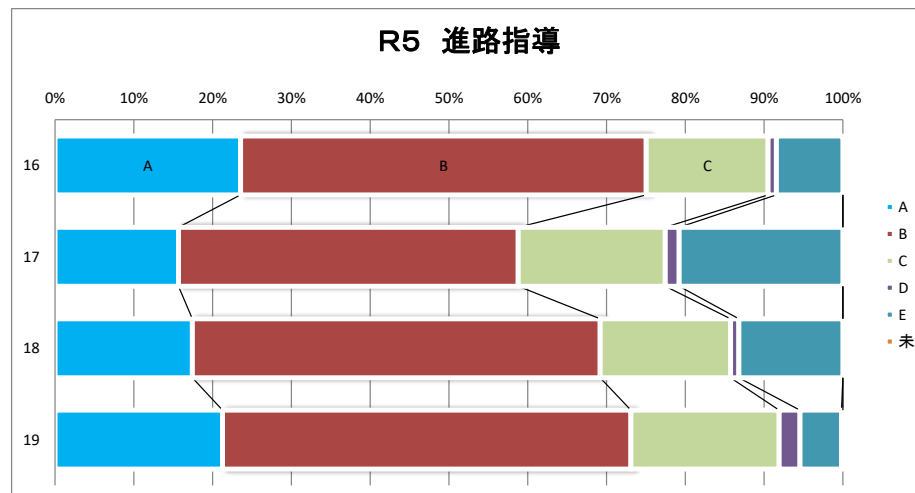
質問事項	A	B	C	D	E	未
16 個々の生徒の進路希望や適性に応じた指導が行われている。	194	310	60	16	27	1
17 進路指導の成果はあがっている。	130	293	90	17	77	1
18 進路意識や職業観を育てるための指導が適切に行われている。	157	300	88	11	50	2
19 学校は進路についての情報を、生徒や保護者に適切に伝えている。	161	314	90	25	15	3
全体	26.4%	50.0%	13.5%	2.8%	6.9%	0.3%
1年	5.2%	17.2%	5.2%	1.0%	3.2%	0.2%
2年	6.5%	17.6%	4.7%	0.9%	2.2%	0.0%
3年	14.7%	15.2%	3.6%	0.9%	1.6%	0.0%



**R5 進路指導**

(A: そうである B: ある程度そうである C: あまりそうではない  
D: そうではない E: わからない 未: 回答無し)

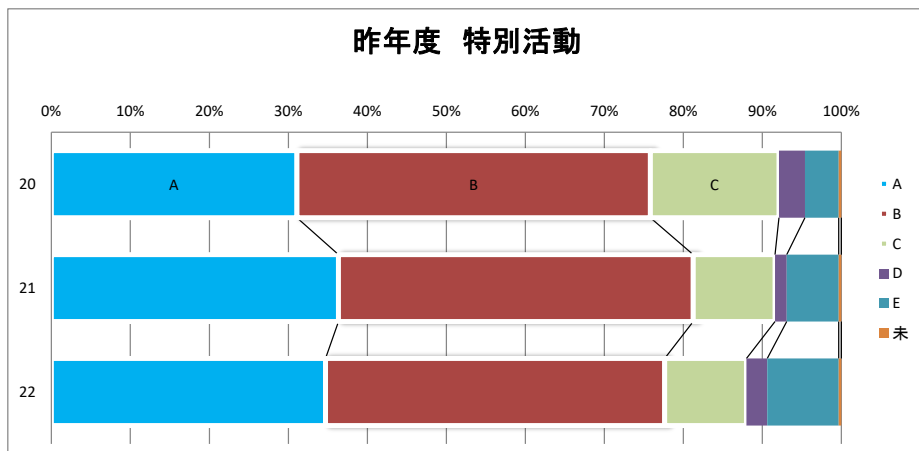
質問事項	A	B	C	D	E	未
16 個々の生徒の進路希望や適性に応じた指導が行われている。	134	293	88	6	48	0
17 進路指導の成果はあがっている。	89	245	106	10	118	0
18 進路意識や職業観を育てるための指導が適切に行われている。	99	294	94	6	75	0
19 学校は進路についての情報を、生徒や保護者に適切に伝えている。	121	295	107	15	30	1
全体	19.5%	49.6%	17.4%	1.6%	11.9%	0.0%
1年	4.7%	15.8%	7.6%	0.8%	5.2%	0.0%
2年	4.8%	18.0%	6.4%	0.4%	3.3%	0.0%
3年	10.0%	15.8%	3.3%	0.4%	3.4%	0.0%



**昨年度 特別活動**

(A: そうである B: ある程度そうである C: あまりそうではない  
D: そうではない E: わからない 未: 回答無し)

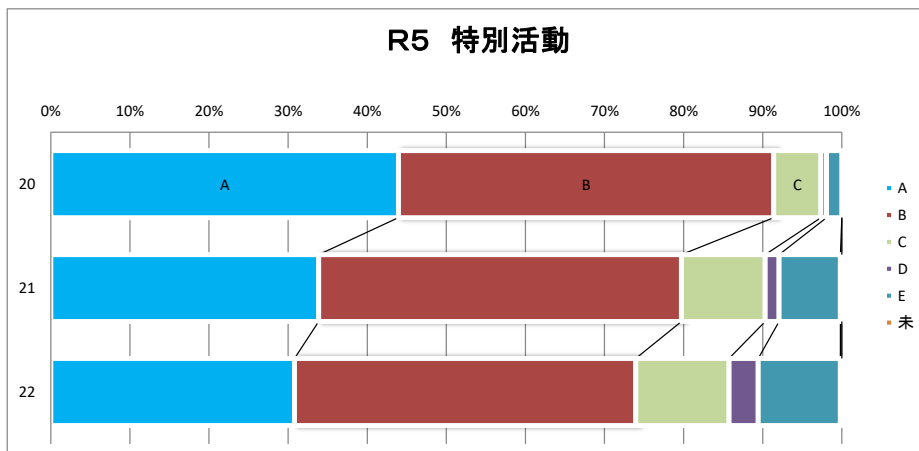
質問事項	A	B	C	D	E	未
20 運動会、玲瓏祭などの生徒の活動は充実したものになっている。	189	272	99	20	26	2
21 部活動を通じた人間育成が図られている。	221	273	63	9	40	2
22 部活動の指導は適切に行われている。	211	261	63	16	55	2
全体	34.0%	44.2%	12.3%	2.5%	6.6%	0.3%
1年	9.4%	15.2%	4.2%	0.9%	2.1%	0.2%
2年	10.9%	14.5%	3.7%	0.4%	2.5%	0.0%
3年	13.8%	14.5%	4.4%	1.2%	2.0%	0.2%



**R5 特別活動**

(A: そうである B: ある程度そうである C: あまりそうではない  
D: そうではない E: わからない 未: 回答無し)

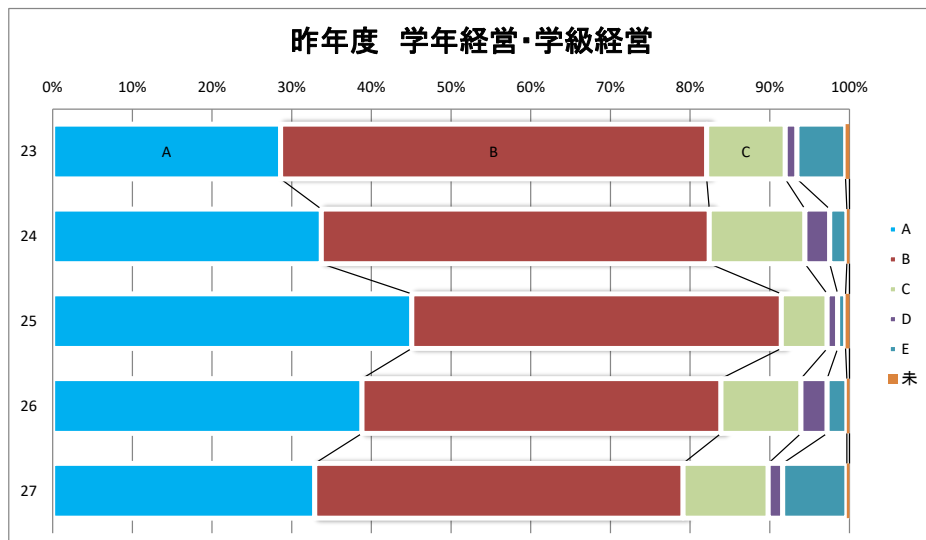
質問事項	A	B	C	D	E	未
20 運動会、玲瓏祭などの生徒の活動は充実したものになっている。	250	270	34	4	11	0
21 部活動を通じた人間育成が図られている。	192	260	60	10	44	1
22 部活動の指導は適切に行われている。	175	245	67	21	59	1
全体	36.2%	45.5%	9.4%	2.1%	6.7%	0.1%
1年	12.5%	15.3%	2.6%	1.1%	2.6%	0.1%
2年	10.2%	16.0%	3.8%	0.7%	2.3%	0.0%
3年	13.5%	14.3%	3.1%	0.3%	1.8%	0.0%



**昨年度 学年経営・学級経営**

(A: そうである B: ある程度そうである C: あまりそうではない  
D: そうではない E: わからない 未: 回答無し)

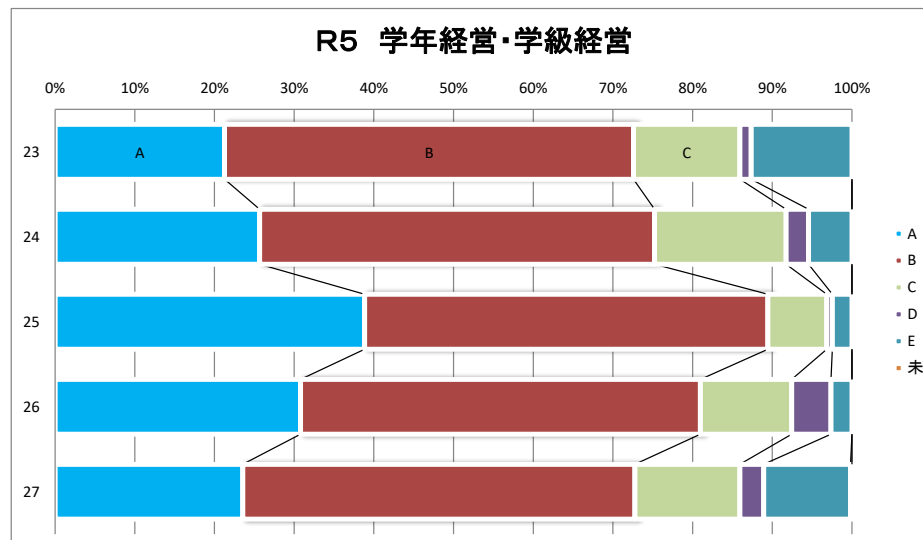
質問事項	A	B	C	D	E	未
23 学年やクラスの指導は生徒や保護者の期待に込えている。	174	325	60	9	37	3
24 学年やクラスについての情報は生徒や保護者に適切に伝えられている。	205	296	73	19	13	2
25 保護者面談は適切に行われている。	274	282	35	8	6	3
26 生徒は学校が楽しいと感じ、生き生きと学校生活を送っている。	236	274	61	20	15	2
27 教材費の負担について配慮がなされている。	200	281	65	11	49	2
全体	35.8%	48.0%	9.7%	2.2%	3.9%	0.4%
1年	9.9%	16.1%	3.4%	0.8%	1.5%	0.3%
2年	10.0%	16.8%	3.1%	0.7%	1.3%	0.0%
3年	15.9%	15.1%	3.2%	0.7%	1.2%	0.1%



**R5 学年経営・学級経営**

(A: そうである B: ある程度そうである C: あまりそうではない  
D: そうではない E: わからない 未: 回答無し)

質問事項	A	B	C	D	E	未
23 学年やクラスの指導は生徒や保護者の期待に込えている。	121	292	76	8	72	0
24 学年やクラスについての情報は生徒や保護者に適切に伝えられている。	146	282	94	16	31	0
25 保護者面談は適切に行われている。	221	288	42	4	14	0
26 生徒は学校が楽しいと感じ、生き生きと学校生活を送っている。	175	285	65	28	15	0
27 教材費の負担について配慮がなされている。	134	280	75	17	62	1
全体	28.0%	50.2%	12.4%	2.6%	6.8%	0.0%
1年	8.5%	16.0%	5.0%	1.3%	3.4%	0.0%
2年	8.3%	18.8%	3.8%	0.6%	1.4%	0.0%
3年	11.3%	15.4%	3.6%	0.6%	2.0%	0.0%



保護者アンケート

保護者対象アンケート概要

R5		A+B	C+D	E+未
①	学校経営	76.0%	15.8%	8.2%
②	教科指導	58.2%	28.2%	13.6%
③	生徒指導	68.3%	15.4%	16.3%
④	教育相談	65.0%	16.0%	19.0%
⑤	進路指導	69.0%	19.0%	12.0%
⑥	特別活動	81.7%	11.5%	6.8%
⑦	学年経営・学級経営	78.2%	14.9%	6.9%
⑧ 全体		72.5%	17.0%	10.5%

R4		A+B	C+D	E+未
①	学校経営	80.4%	13.5%	6.1%
②	教科指導	68.1%	21.3%	10.6%
③	生徒指導	76.5%	11.9%	11.6%
④	教育相談	73.8%	14.5%	11.7%
⑤	進路指導	76.4%	16.3%	7.2%
⑥	特別活動	78.2%	14.8%	7.0%
⑦	学年経営・学級経営	83.8%	11.9%	4.3%
⑧ 全体		78.0%	14.4%	7.6%

R3		A+B	C+D	E+未
①	学校経営	83.2%	10.5%	6.4%
②	教科指導	69.4%	19.2%	11.4%
③	生徒指導	75.7%	8.1%	16.2%
④	教育相談	71.7%	10.2%	18.1%
⑤	進路指導	75.6%	12.6%	11.8%
⑥	特別活動	71.5%	16.3%	12.2%
⑦	学年経営・学級経営	83.0%	9.3%	7.6%
⑧ 全体		77.7%	11.8%	10.5%

(A:そうである B:ある程度そうである C:あまりそうではない  
D:そうではない E:わからない 未:回答無し)

